

# Directive Inondation

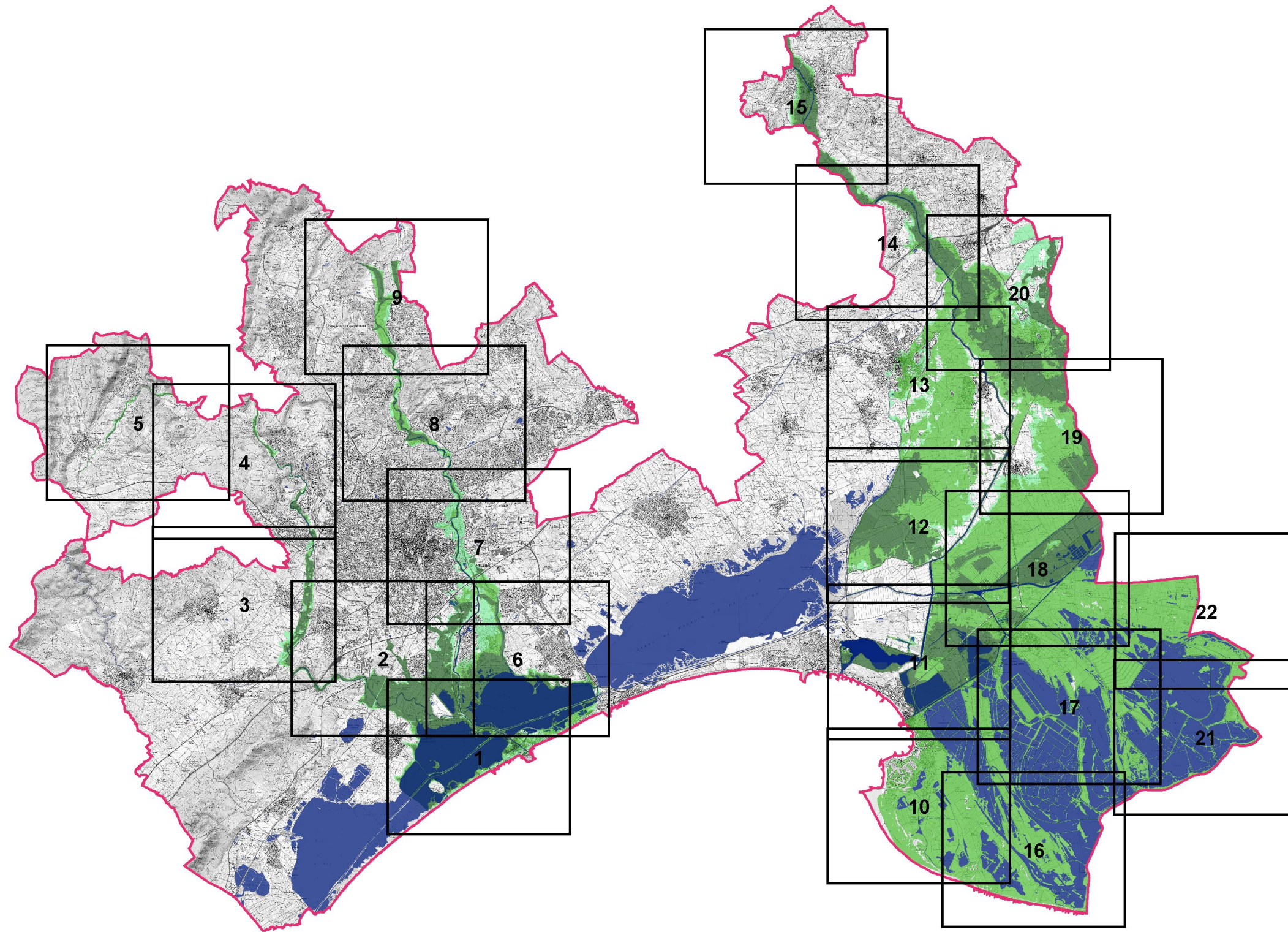
## Bassin Rhône- Méditerranée

### *Territoire à Risque Important d'inondation (TRI) de MONTPELLIER*

*Débordement de cours d'eau*

Atlas des surfaces inondables  
du Rhône

**SCENARIO EXTREME**



□ Secteur de TRI cartographié

**Probabilité de crue**

- Crue de faible probabilité
- Crue de moyenne probabilité
- Crue de forte probabilité

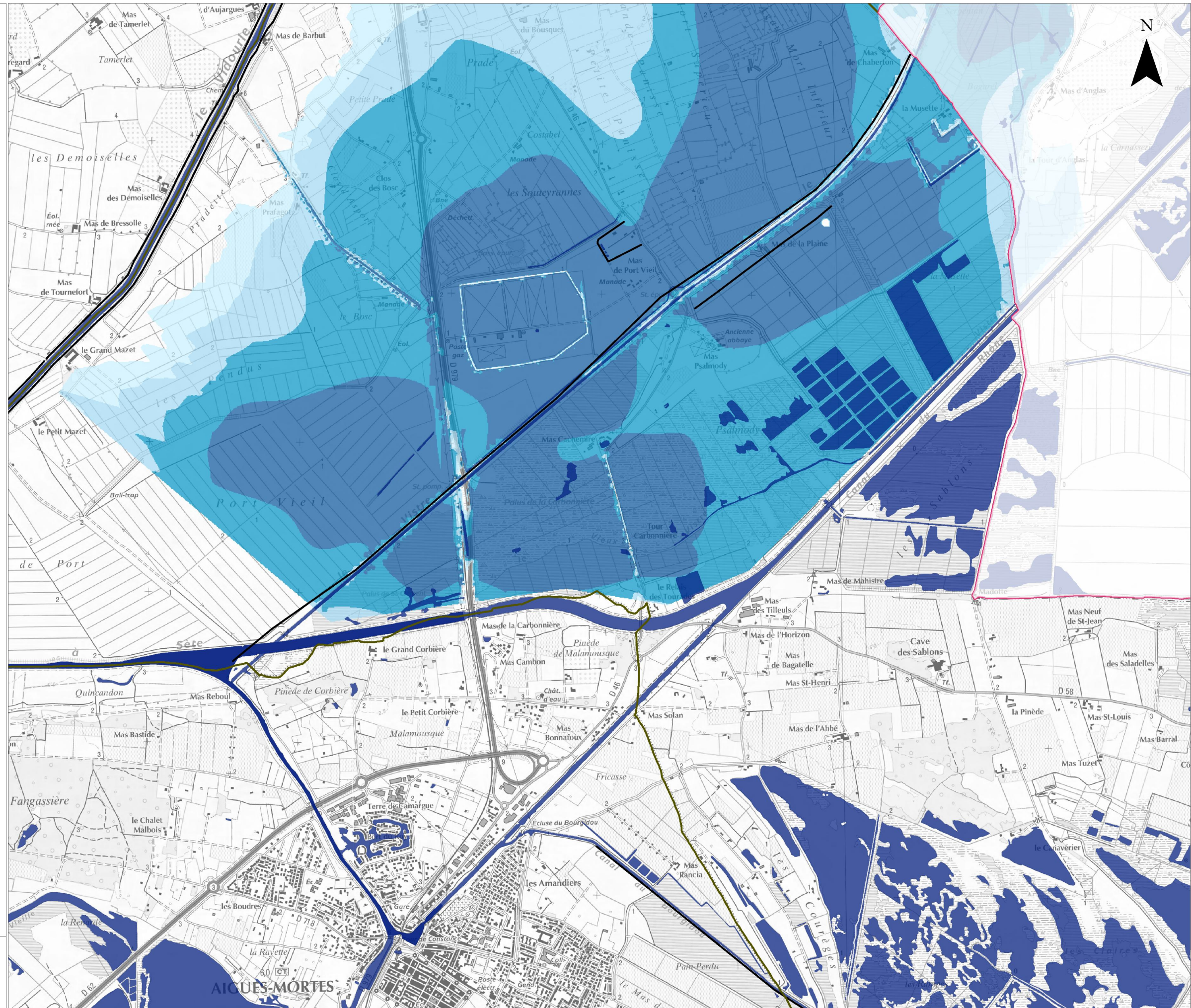
□ Limite de TRI

■ Hydrographie





Avertissement : Carte partielle ne tenant pas compte de tous les cours d'eau.



■ Lit mineur et zone en eau permanente

**Hauteurs d'eau**

- De 0 à 0,5 m
- De 0,5 à 1 m
- De 1 à 1,5 m
- Plus de 1,5 m

**Protection**

- Ouvrage de protection

**Découpage administratif**

- Limite de TRI
- Limite de commune

Copyright IGN © (Scan25, BD Topo)  
Année de production : 2013  
Protocole ministère du 8 janvier 2012







Avertissement : Carte partielle ne tenant pas compte de tous les cours d'eau.

■ Lit mineur et zone en eau permanente

**Hauteurs d'eau**

- De 0 à 0,5 m
- De 0,5 à 1 m
- De 1 à 1,5 m
- Plus de 1,5 m

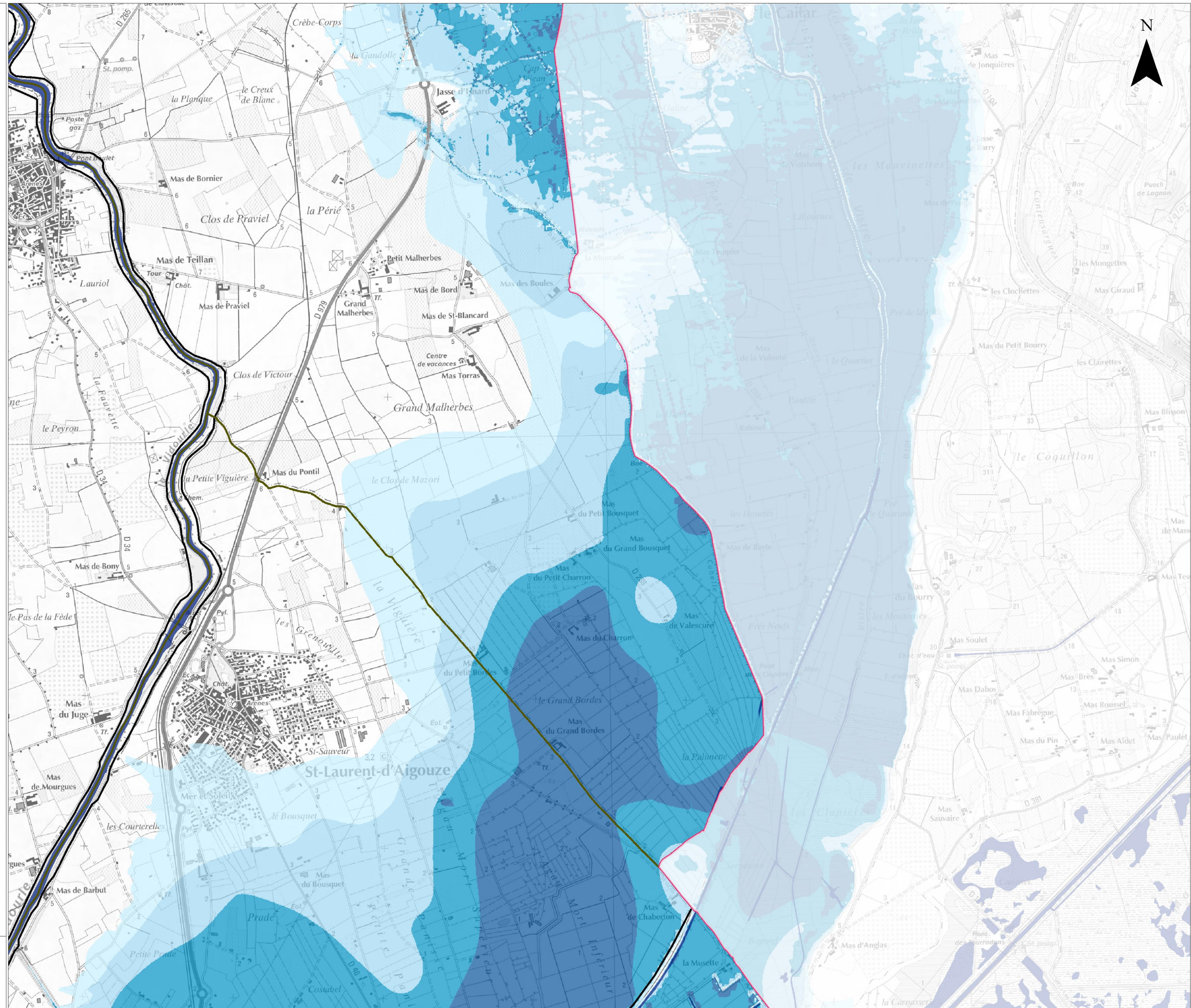
**Protection**

— Ouvrage de protection

**Découpage administratif**

- Limite de TRI
- Limite de commune

Copyright IGN © (Scan25, BD Topo)  
Année de production : 2013  
Protocole ministère du 8 janvier 2012







Avertissement : Carte partielle ne tenant pas compte de tous les cours d'eau.

■ Lit mineur et zone en eau permanente

**Hauteurs d'eau**

- De 0 à 0,5 m
- De 0,5 à 1 m
- De 1 à 1,5 m
- Plus de 1,5 m

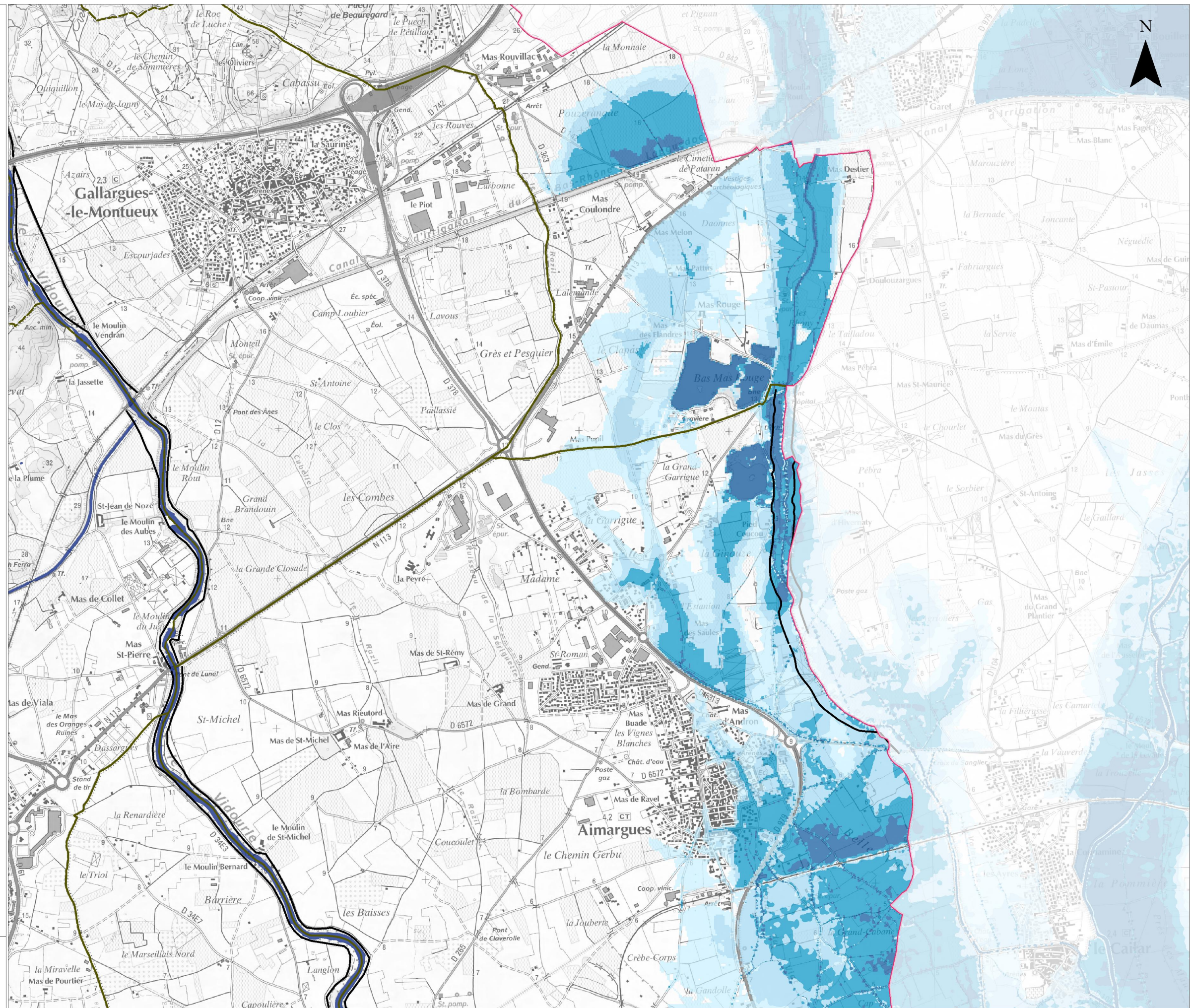
**Protection**

— Ouvrage de protection

**Découpage administratif**

- Limite de TRI
- Limite de commune

Copyright IGN © (Scan25, BD Topo)  
Année de production : 2013  
Protocole ministère du 8 janvier 2012





**Direction régionale de l'Environnement  
de l'Aménagement et du Logement  
LANGUEDOC-ROUSSILLON  
délégation de bassin Rhône-Méditerranée**

34064 MONTPELLIER – CS 69007 - CEDEX 02

Tél : 33 (01) 04 34 46 64 00

Fax : 33 (01) 04 34 46 63 64

